

# AKUMULAČNÍ NÁDRŽ S VÝMĚNÍKEM

**TEPELNÁ IZOLACE ZE SNÍMATELNÝCH POLYURETANOVÝCH PANELŮ**

**ESTETICKÉ OPLÁŠTĚNÍ Z KOŽENKY STANDARDNĚ V ŠEDÉ BARVĚ, MOŽNOST VOLBY ČERVENÉ NEBO MODRÉ BARVY**

**MOŽNOST VYUŽITÍ PRO USKLADNĚNÍ PŘEBYTEČNÉHO TEPLA Z KOTLE, KRBU Z TEPLOVODNÍ VLOŽKOU NEBO ZAPOJENÍ DO OKRUHU ÚSTŘEDNÍHO TOPENÍ.**

**VÝMĚNÍK S VELKOU TEPLSMĚNNOU PLOCHOU ZARUČUJE RYCHLÝ OHŘEV VODY V SYSTÉMU ÚSTŘEDNÍHO TOPENÍ**

**OBJEM NÁDRŽE:**

200 L, 300 L, 400 L, 500 L, 600 L, 800 L, 1 000 L.. 1500 L., 2000 L.

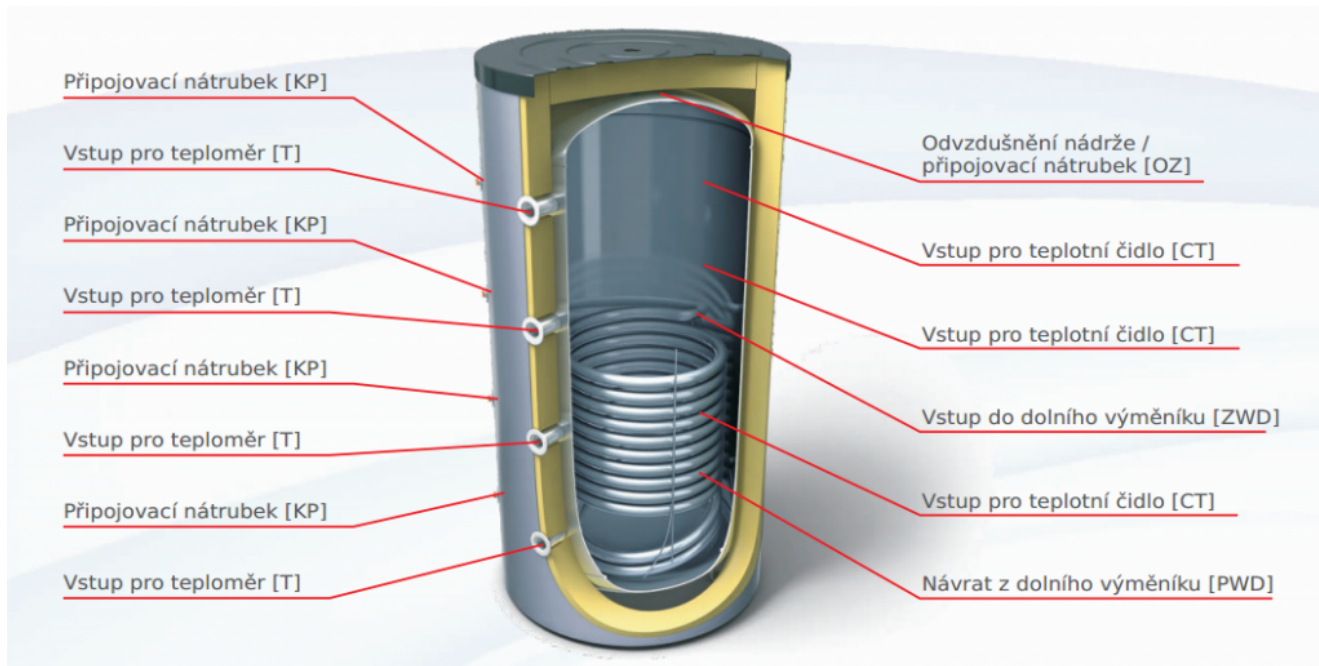
**ENERGETICKÁ TŘÍDA – C**

**KOTLE SAS UMÍ OVLÁDAT AKUMULAČNÍ NÁDRŽ POMOCÍ ŘÍDICÍ JEDNOTKY TECH. STAČÍ DOKOUPIT PŘÍSLUŠNÝ MODUL- VOLITELNÉ PŘÍSLUŠENSTVÍ**

**MAXIMÁLNÍ TEPLOTA A PRACOVNÍ TLAK ZÁSOBNÍKU– 95 C / 3 Bar**

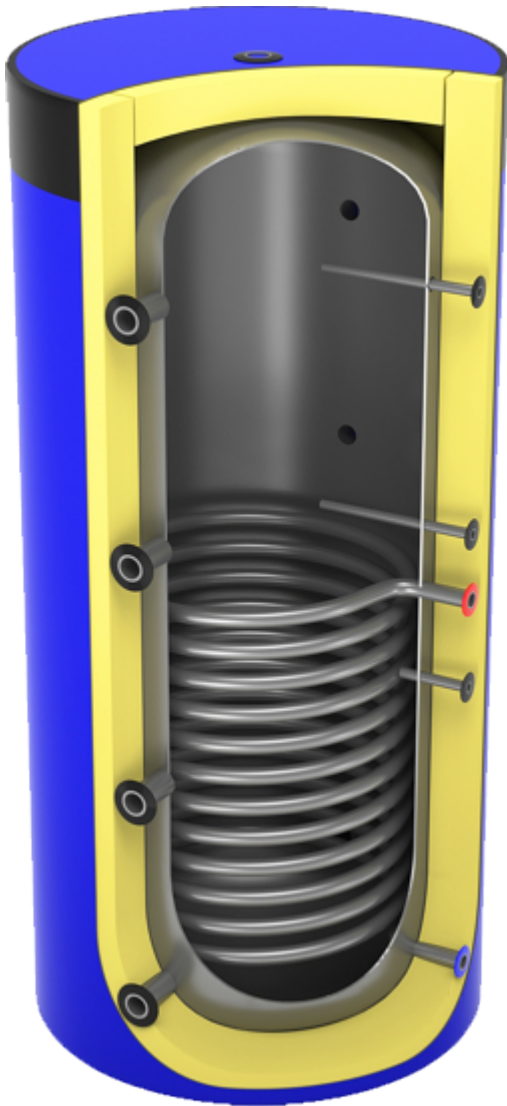
**MAXIMÁLNÍ TEPLOTA A PRACOVNÍ TLAK VÝMĚNÍKU– 95 C / 6 Bar**

**MÁTE ZÁJEM O TEPELNÉ ČERPADLO? UDĚLÁME VÁM NABÍDKU NA MÍRU**



Výrobce si vyhrazuje právo na provádění změn bez předchozího upozornění a uvádění důvodu. \* v souladu s podmínkami uvedenými v záručním listu

	16.200 B-1	16.300 B-1	16.400 B-1	16.500 B-1	16.600 B-1	16.800 B-1	16.1 000 B-1	16. 1500 B-1	16. 2000 B-1
L objem	200	300	400	500	600	800	1000	1500	2000
m <sup>2</sup> výměník	0,9	1,4	1,4	1,9	1,9	2,8	3,4	3,7	4,3
L výměník	4,2	7	7	9,7	9,7	14,3	17,3	18,7	22,3
kg váha	79	112	128	147	163	219	247	315	350



KP – Připojovací nátrubek 4 vstupy G 6/4''

T – Vstup pro teploměr 4 vstupy G 3/4''

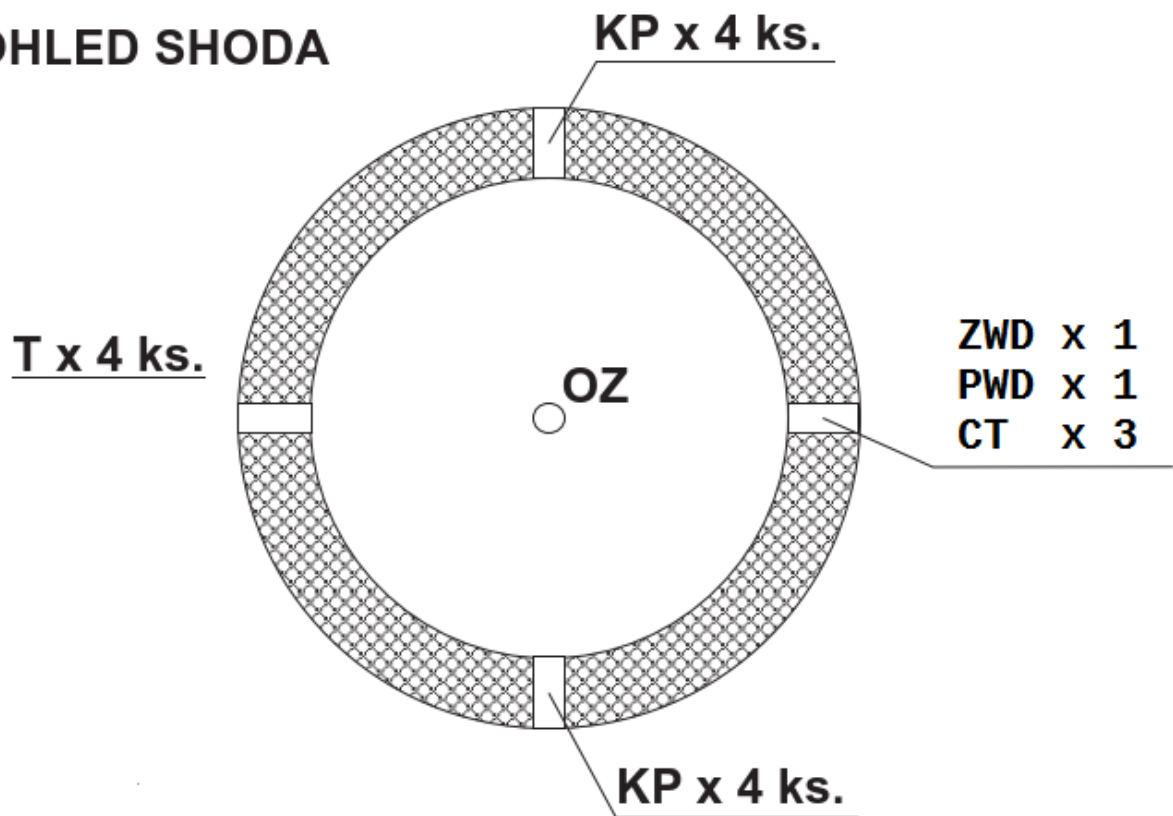
OZ – Odvzdušnění nádrže 4 vstupy G 6/4''

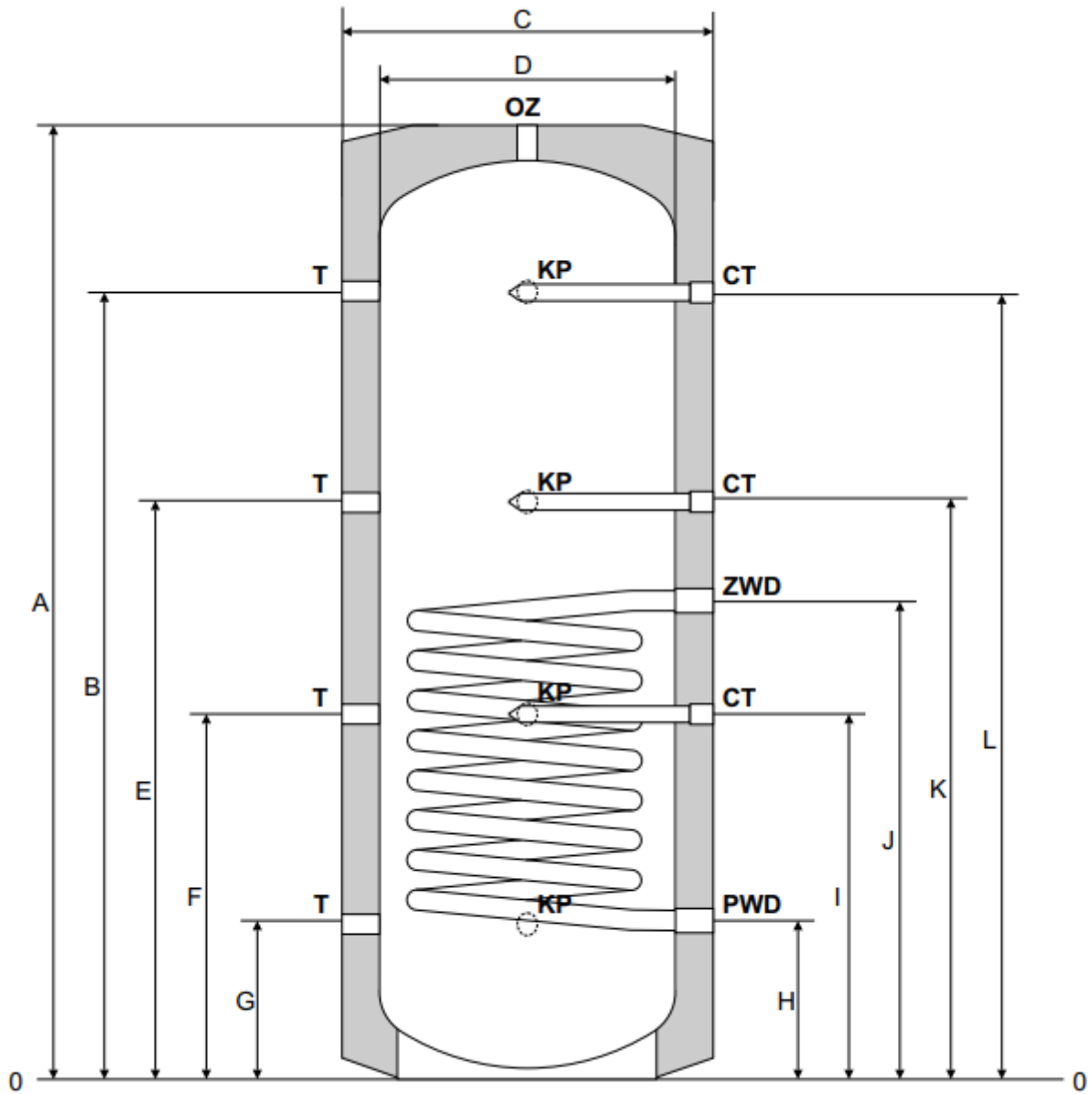
CT – Vstup pro teplotní čidlo 3 vstupy

ZWD – Vstup pro teplotní čidlo 1 vstupy – G 1''

PWD – Vstup pro teplotní čidlo 1 vstupy – G 1''

**POHLED SHODA**





	A	B	C	D	E	F	G	H	I	J	K
200	1250	1010	600	500	740	465	190	190	465	465	1010
300	1560	1270	650	550	930	590	250	250	590	930	1270
400	1700	1400	650	550	1020	640	260	260	640	1020	1400
500	1770	1495	810	650	1075	655	240	240	655	1075	1495
600	2070	1795	810	650	1280	760	240	240	760	1280	1795
800	1890	1589	960	800	1156	723	290	290	723	1156	1156
1000	2180	1750	960	800	1255	760	260	260	760	1240	1750
1500	2220	1853	1200	1000	1337	821	305	305	821	1337	1853

2000	1990	1588	1400	1200	1172	756	340	340	756	1172	1588
------	------	------	------	------	------	-----	-----	-----	-----	------	------