

SAS SOLID



KOTEL 5 EMISNÍ TŘÍDY S AUTOMATICKÝM PODÁVÁNÍM UHLÍ

Ve výkonu 14 kW 50 kW

MATERIÁL : P265GH ocel 6 mm, prvky topeniště z nerezové ocele 1.4301

ÚČINNOST: 90,3 ÷ 91,0%

ŠNEKOVÝ PODAVAČ: podávání paliva speciálním šnekem s motorem.

PALIVO: uhlí typu 31,2 granulace 5-25 mm (ekohrášek)

ŘÍDÍCÍ JEDNOTKA: TECH ST 555 s PID

VOLBA NÁSYPKY: Vpravo nebo vlevo

STANDARDNÍ VÝBAVA: ventilátor, otočná retorta, teploměr, popelník, bezpečnostní ventil, nástroje pro obsluhu kotle, keramické panely, deflektor, systém turbulátorů, zásobník paliva s kontrolou vyrovnání tlaku a otevření víka, čidlo

teploty spalin, teploty kotle, teploty podavače, vyrovnávací nožičky (u kotlů do 25 kW)

ZÁRUKA: 5 let na kotel nainstalovaný a provozovaný v souladu s pokyny výrobce, 2 roky na elektronické součástky



- emisní třída 5 (nejvyšší)
- výměník tepla z keramických článků
- ochrana spalovací komory – keramické panely na bočních stěnách kotle
- turbulátory z nerezové oceli
- vysoká tepelná účinnost 90,3 ÷ 90,9%
- nízké emise škodlivých látek, zejména prachu, bez použití elektrostatických odlučovačů
- přesné dávkování vzduchu, velmi nízké teploty výfukových plynů- což snižuje opotřebení kouřovodu

- části kotle z ušlechtilé oceli
- dvojitá izolace konstrukce dveří přispívá ke snížení tepelných ztrát (patentovaná technologie zpracování)
- mechanická ochrana proti požáru paliva v zásobníku
- automatické čištění -pohyblivá retorta
- části hořáku z nerezové ocele
- ochrana proti přehřátí podavače (teplotní čidlo)
- kontrola otevření palivové nádrže (čidlo víka nádrže)
- kontrola přehřátí kotle (STB čidlo)
- řídicí jednotka pro ovládání 4 čerpadel ve standardu
- ovládání dvou řízených směšovacích ventilů ve standardu
- internet ve standardu
- čidlo teploty spalin
- podporuje ovládání dalšího vybavení: 2 směšovacích ventilů, ethernet modulů, volitelný modul ST-430 RS nebo ST-431 řízení s dalším směšovacím ventilem GSM ST-65, pokojový termostat ST-298 nebo ST-280 (barevná dotyková obrazovka) nebo ST-280 ST-260 + (bezdrátová komunikace), Modul ST-67 ovládá vodní nádrž (bojler, akumulární nádrž atp.)



PŘEJIT DO E-SHOPU

SAS SOLID 14 KW

vytápěná plocha 120-160 m²

SAS SOLID 19 KW

vytápěná plocha 170-210 m²

SAS SOLID 25 KW

vytápěná plocha 220-380 m²

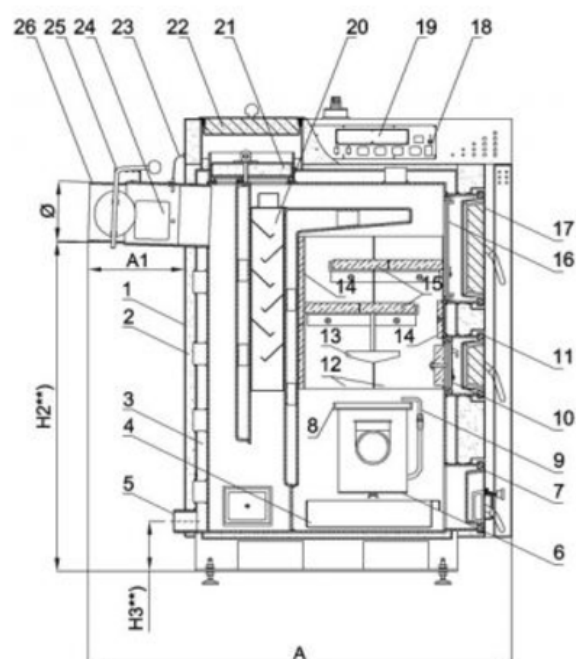
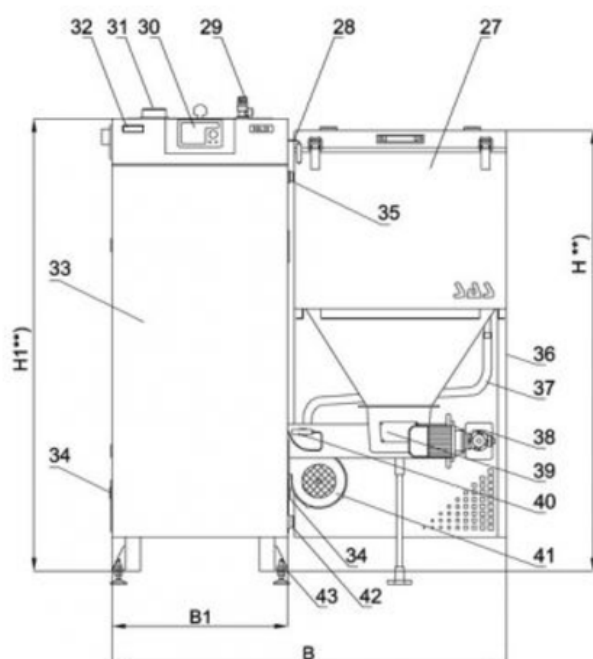
SAS SOLID 36 KW

vytápěná plocha 300-410 m²

SAS SOLID 48 KW

vytápěná plocha 430-530 m²

**OD 72 kW DO 200 kW CENA NA
POŽÁDÁNÍ**



<ol style="list-style-type: none"> 1. Těleso kotle 2. Tepelná izolace 3. Vodní plášť 4. Popelník 5. Zpátečka 6. Víko retorty- provzdušňovací kanál 7. Dveře popelníku s protivýbuchovou klapkou 8. Otočná retorta 9. Čidlo teploty ohniště *** 10. Izolovaná přepážka (žárová) 11. Dvířka ohniště 12. Panely keramické boční 13. Deflektor 14. Panely keramické- PŘEDNÍ / ZADNÍ 15. Keramické poličky ** 16. Ochranná přepážka 17. Čistící dvířka 18. Bezpečnostní čidlo přehřátí kotle STB 19. Napájecí lišta 20. Turbulátory spalin 21. Komínová klapka 22. Víko čištění horní 23. Čidlo teploty spalin 	<ol style="list-style-type: none"> 24. Čištění kouřovodu 25. Přepážky spalin 26. Kouřovod 27. Pojistný ventil 28. Zásobník paliva 29. Bezpečnostní ventil 30. Řídící jednotka 31. Stoupačka 32. Analogový teploměr 33. Opláštění předních dvířek 34. Boční čištění 35. Montážní otvor pro tepelné zabezpečení kapiláry * 36. Ochrana pohyblivých částí 37. Vyrovnávací čistící systém 38. Motor 39. Čistící otvor zásobníku 40. Čidlo teploty podavače 41. Ventilátor 42. Vypouštěcí kohout 43. Vyrovnávací nožičky (Není u kotlů nad 25 kW) ****
---	---

* Tepelná ochrana proti přehřátí použitá v montáži (např. Firmy Regulus typu BVTS při otevřeném systému s deskovým výměníkem tepla, nebo například SYR typu 5067) není standardní výbavou kotle

** Počet uspořádání keramických přepážek závisí na výkonu kotle

*** u regulátoru Multifun firmy RECALART

**** při použití vyrovnávacích nožiček (kotle do 25 kW),

výškové rozmezí 29 mm- 56 mm.

SAS SOLID						
Technické a provozní parametry		14	19	25	36	48
VYTÁPĚNÁ PLOCHA	<i>m²</i>	120-160	170-210	220-280	300-410	430-530
NOMINÁLNÍ VÝKON	<i>kW</i>	14	19	25	39	48
ROZSAH VÝKONU	<i>kW</i>	4,2-14	5,1-19	7,5-25	10,8-36	14,4-48
SPOTŘEBA ZÁKLADNÍHO PALIVA	<i>kg/h</i>	0,8	1,1	2	2,9	4
TEPELNÁ ÚČINNOST	<i>%</i>	90,3-91				
OBJEM ZÁSOBNÍKU PALIVA	<i>dm³</i>	200	200	210	210	295
OBJEM ZÁSOBNÍKU PALIVA	<i>~kg</i>	150	150	160	160	220
OBJEM VODY V KOTLI	<i>l.</i>	68	82	102	120	168
HMOTNOST KOTLE	<i>kg.</i>	540	580	640	720	830
MIN TAH SPALIN	<i>~mbar</i>	0,2		0,25		0,3
PŘÍKON	<i>W</i>	Do 180				
HLOUBKA	<i>mm</i>	1230	1270	1280	1280	1370
ŠÍŘKA	<i>mm</i>	1050	1050	1175	1250	1250
VÝŠKA	<i>mm</i>	1300	1330	1330	1410	1470
PRŮMĚR KOUŘOVODU	<i>mm</i>	ø160	ø180	ø180	ø200	ø220
PRŮMĚR VSTUP/ VÝSTUPU	<i>"</i>	G1 ¼		G1 ½		G2
MINIMÁLNÍ PRŮMĚR KOMÍNA	<i>cm x cm</i>	17x17	18x18	20x20	22x22	25x25
MINIMÁLNÍ PRŮMĚR KOMÍNA	<i>mm</i>	ø200	ø210	ø220	ø250	ø280
MINIMÁLNÍ VÝŠKA KOMÍNA	<i>m</i>	6		7	8	9
PALIVO	<i>uhlí typu 31,2 sortyment ekohrášek v granulaci 5-25 mm.</i>					
EMISNÍ TŘÍDA KOTLE	<i>5 emisní třída</i>					